



PROJETO
REDES DE COMBATE A INCÊNDIO EM TÚNEIS DA VIAEXPRESSO

CATEGORIA

CLIENTE
VIAEXPRESSO

LOCALIZAÇÃO
ILHA DA MADEIRA, PORTUGAL

ANO DE PROJETO
2008 - 2011

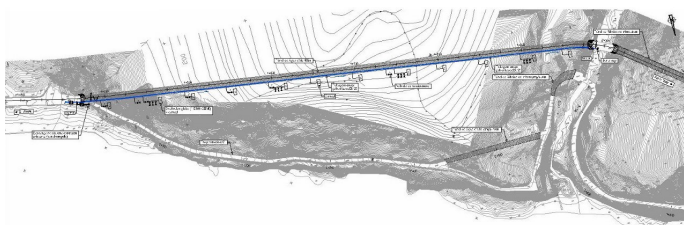
VALOR DE OBRA
2.915.000 €

CARACTERÍSTICAS PRINCIPAIS

O sistema preconizado compreende uma parte de captação, utilizando preferencialmente a rede pública ou levadas existentes, uma parte de armazenamento composta pelos reservatórios, uma parte de adução e distribuição composta pelo conjunto de tubagens e elementos acessórios destinados a transportar a água até às redes de combate de incêndio dos túneis referidos e respetivos órgãos de combate, bocas-de-incêndio e carretéis. Considerou-se assim no âmbito da elaboração do estudo os seguintes trabalhos: 6 (seis) reservatórios de água em betão armado com 120 m³ de capacidade (2 x 60 m³); 4 (quatro) estações elevatórias de água de incêndio constituídas por uma eletrobomba principal elétrica, uma motobomba e bomba jockey; Cerca de 1.700 m de condutas de adução em FFD DN150mm; Cerca de 8 km de tubagens internas de combate a incêndio e respetivos órgãos. Incluiu-se nos estudos os seguintes...

SERVIÇOS PRESTADOS

Projeto de Execução e Notas Técnicas de apoio à decisão nas soluções a adotar.



PONTA DELGADA

RUA ARCANJO LAR 9 R/C
9500-162 PONTA DELGADA | PORTUGAL
(+351) 296 287 031
geral@msw-consultores.pt

LISBOA

RUA JOÃO SARAIVA Nº 32
1700-250 LISBOA
+351 219 108 930
geral@msw-consultores.pt